



# کارگاه روش‌های اجرای ساختمان

## Construction Workshop



دانشگاه رازی  
دانشکده فنی مهندسی

گروه آموزشی: مهندسی عمران  
کاربری: آموزشی  
سال تاسیس: ۱۳۷۲  
مساحت: ۱۵۰ متر مربع

سرپرست: مهندس مختار حشمتی  
رایانامه: [mokhtar.heshmati1359@gmail.com](mailto:mokhtar.heshmati1359@gmail.com)  
تارنما: [eng.razi.ac.ir/civil-lab](http://eng.razi.ac.ir/civil-lab)  
آدرس: دانشکده فنی مهندسی، سوله شماره ۲ ضلع غربی

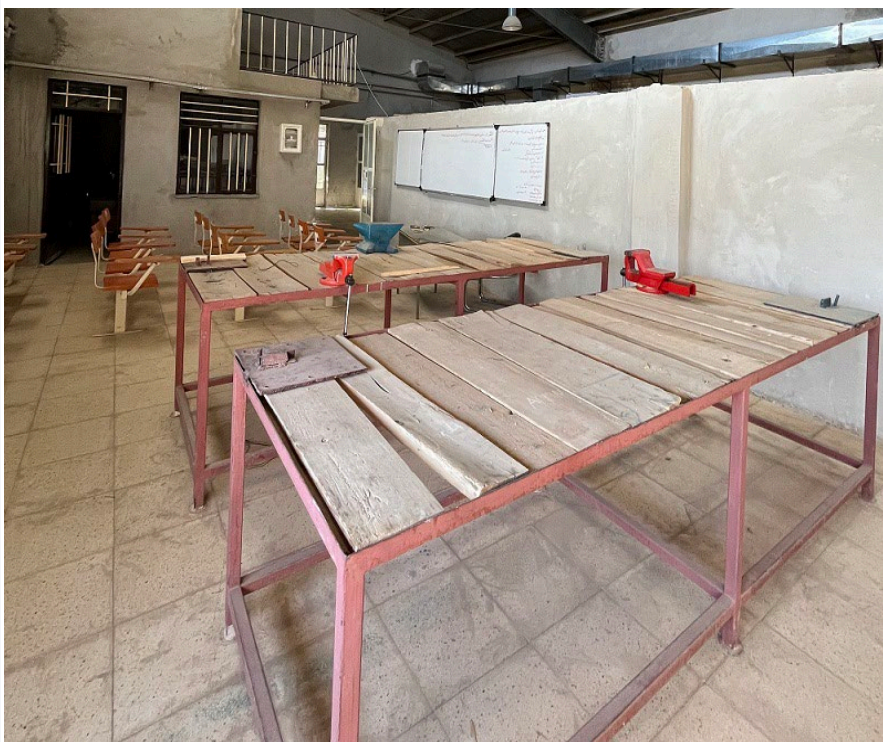
### امکانات و توانمندی

- تجهیزات لازم برای ساخت قالب بندی چوبی و فلزی، دیوارچینی، گچ کاری، سیمان کاری، موزائیک کاری و سرامیک کاری.

### نمونه خروجی و دستاورد

- برگزاری کلاس عملی روشهای اجرای ساختمان

تصویر چند دستگاه شاخص آزمایشگاه



تصویر نمای داخلی آزمایشگاه

